

LIVELLI B1 & B2 (secondo la scala del Consiglio d'Europa)  
FASE 3 (comprensione di testi orali)

SESSIONE  
2018 A

## PRIMA PARTE (a): Faccio una scelta

### PROVA 1

**ISTRUZIONE:** Ascolterai per due volte una breve intervista. Leggi le domande, ascolta il testo e rispondi, scegliendo la risposta giusta.

1a. A Gea Gasperoni piace...

- A. ☐ leggere libri.
- B. ☐ fare qualche sport.
- C. ☐ fare nuove amicizie.

2a. Gea ha...

- A. ☐ più amiche che amici.
- B. ☐ più amici che amiche.
- C. ☐ tanti amici quante amiche.

3a. La cosa che vorrebbe molto adesso è...

- A. ☐ vedere i ragazzi della classe.
- B. ☐ incontrare i suoi amici.
- C. ☐ incontrare il suo fidanzato.

4a. Perché ha cominciato a occuparsi di musica?

- A. ☐ Perché non faceva niente.
- B. ☐ Perché voleva fare una cosa diversa.
- C. ☐ Perché lo facevano tutti.

5a. Studia con Simonetta Garici da...

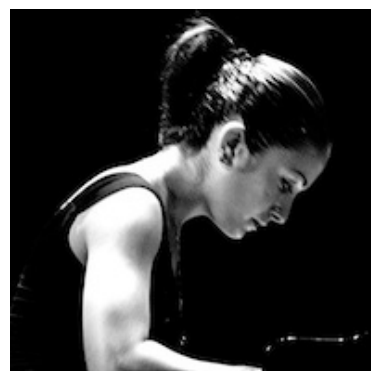
- A. ☐ 13 anni.
- B. ☐ 7 anni.
- C. ☐ 12 anni.

6a. Ha cominciato a suonare, quando frequentava...

- A. ☐ la seconda media.
- B. ☐ la seconda elementare.
- C. ☐ la scuola elementare.

7a. A chi deve la sua felicità?

- A. ☐ Alla sua famiglia.
- B. ☐ Alla sua insegnante.
- C. ☐ A tutte e due.



<https://www.google.it/search?q=gea+gasperoni&source>

### ATTENZIONE

- Per ognuna delle 25 domande dare UNA SOLA risposta sul modulo No 3.
- Il tempo a disposizione coincide con la durata dell'ascolto.

## PROVA 2

**ISTRUZIONE:** Sentirai per due volte una trasmissione dedicata alla storia di Paolo e Francesca. Leggi le domande, ascolti il testo e rispondi, scegliendo la risposta giusta.

**8a.** Paolo e Francesca sono:

- A. ☐ due personaggi realmente vissuti.
- B. ☐ due figure romantiche create da W. Shakespeare.
- C. ☐ due personaggi che vagamente si ispirano a persone realmente vissute.

**9a.** Francesca da Polenta ebbe:

- A. ☐ un'infanzia triste.
- B. ☐ un'adolescenza difficile.
- C. ☐ una fanciullezza serena.

**10a.** Guido da Polenta decise di dare la figlia in sposa a Giovanni Malatesta nell'anno:

- A. ☐ 1280.
- B. ☐ 1255.
- C. ☐ 1275.

**11a.** I Signori di Rimini e Ravenna temevano che Francesca non avrebbe accettato di sposare Giangiotto perché era:

- A. ☐ zoppo.
- B. ☐ cieco.
- C. ☐ deforme.

**12a.** Francesca dopo il matrimonio ottenuto con l'inganno:

- A. ☐ diventò pazza.
- B. ☐ si rassegnò.
- C. ☐ continuò a pensare al bel Paolo.

**13a.** Paolo e Francesca erano:

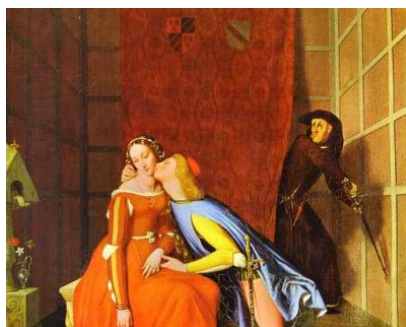
- A. ☐ lontani parenti.
- B. ☐ cugini.
- C. ☐ cognati.

**14a.** Giangiotto sorprese i due giovani mentre:

- A. ☐ si baciavano castamente.
- B. ☐ si baciavano appassionatamente.
- C. ☐ leggevano un libro.

**15a.** Giangiotto li uccise entrambi accecato:

- A. ☐ dall'invidia.
- B. ☐ dalla gelosia.
- C. ☐ dalla rabbia.



amando.it

## SECONDA PARTE (b): Scrivo la mia risposta

### PROVA 3

**ISTRUZIONE:** Ascolterai per due volte un breve testo radiofonico. Durante gli ascolti, devi completare le affermazioni seguenti con una o poche parole (massimo 4 parole).

**1b.** Il padre della ragazza possiede la sua macchina da

.....

**2b.** Visto che la macchina è molto vecchia, le due sorelle la chiamano

.....

**3b.** La ragazza pensa che, nel futuro, tutto

.....

**4b.** Secondo lei, la tecnologia semplifica

.....

**5b.** D'altra parte, però, sente di aver perso la sua

.....

### PROVA 4

**ISTRUZIONE:** Ascolterai per due volte un breve testo radiofonico. Durante gli ascolti, devi completare le affermazioni seguenti, con poche parole (massimo 4 parole).

**6b.** Qual è l'argomento della trasmissione?

.....

**7b.** Che cos'è per gli uomini fidarsi?

.....

**8b.** Invece alla donna che cosa piace condividere?

.....

**9b.** Secondo gli esperti, la diversità di genere, essere cioè uomo o donna, che cosa influenza?

.....

**10b.** Gli esperti come hanno verificato questa diversità?

.....



**META ΤΗ ΛΗΞΗ ΤΟΥ ΗΧΗΤΙΚΟΥ ΜΗΝΥΜΑΤΟΣ ΔΙΝΟΝΤΑΙ ΠΕΝΤΕ (5) ΛΕΠΤΑ ΤΗΣ ΩΡΑΣ ΓΙΑ ΑΝΤΙΓΡΑΦΗ ΤΩΝ ΑΠΑΝΤΗΣΕΩΝ ΣΤΟ ΕΝΤΥΠΟ 3.**

**ΤΕΛΟΣ ΜΗΝΥΜΑΤΟΣ**