

## من هو المستحق؟

لجميع الأطفال الحق في الحصول على التعليم المدرسي في اليونان دون تمييز.



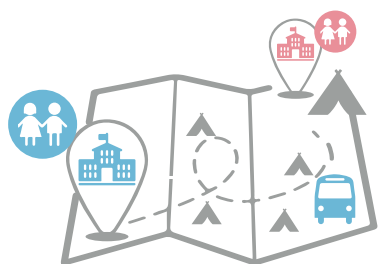
الشرط الوحيد لتسجيل الأطفال في المدارس هو تلقيهم ضد الأمراض، وهو الأمر الذي يقع تحت مسؤولية وزارة الصحة.



ويركز برنامج وزارة التربية على توفير فرص الحصول على التعليم للأطفال الذين تتراوح أعمارهم بين 4 و 15 سنة، الذين هم في سن التعليم الإلزامي أي بدءاً من رياض الأطفال وحتى المرحلة الإعدادية. هناك خياران أدناه لاستيعاب جميع أطفال اللاجئين في نظام التعليم اليوناني.



الأطفال المقيمون في منشآت مفتوحة للاستضافة المؤقتة.



الأطفال الذين تتراوح أعمارهم بين 4 و 5 سنوات \* يحق لهم حضور رياض الأطفال، التي سيتم إنشاؤها داخل المنشآت المفتوحة للاستضافة المؤقتة.



الأطفال المقيمون في المراكز الحضرية.



الأطفال الذين تتراوح أعمارهم بين 4 و 5 سنوات \* يمكنهم التسجيل في دور حضنة عامة.



الأطفال الذين تتراوح أعمارهم بين 6 و 15 سنة الأطفال الذين يعيشون في المراكز الحضرية، ينبغي عليهم الذهاب إلى المدارس القريبة من مناطق سكنهم، والانخراط في الصفوف الصباحية. وتقوم الوزارة حالياً بتحديد المدارس بحيث يكون توزيع الأطفال متوازناً بين المدارس المختارة. وتدرس الوزارة أيضاً إمكانية الوصول إلى صفوف الاستقبال المبكر للأطفال اللاجئين والمهاجرين، حيث تدرس اللغة اليونانية كلفة ثانية.



الأطفال الذين تتراوح أعمارهم بين 16 و 18 عاماً \* على الرغم من أن التعليم ليس إلزامياً في هذه المرحلة، فقد أنشأت الوزارة دورات استقبال في مدارس مختارة أو مدارس مهنية (ΕΠΑΛ) حيث تدرس اللغة اليونانية كلفة ثانية.



وستتكفل المنظمة الدولية للهجرة (ΔΟΜ) بنقل أطفال اللاجئين من المنشآت المفتوحة للاستضافة المؤقتة إلى المدارس المختارة بحافلات يرافقهم فيها مرافقون من المنظمة الدولية للهجرة (ΔΟΜ).

\* وفقاً للنظام المدرسي اليوناني والقرار الوزاري الجديد  
\*\* وفقاً للنظام المدرسي اليوناني والقرار الوزاري الجديد

CHILDREN  
4-5 years old

CHILDREN  
6-18 years old

## من الذي يصمم البرنامج التعليمي التفصيلي؟



وزارة التربية والبحث العلمي والشؤون الدينية هي صاحبة الاختصاص الحصري في تصميم وتنفيذ برامج التعليم الرسمي.

وستكون وكالات الأمم المتحدة والمنظمات الدولية الأخرى والمنظمات غير الحكومية الحاصلة على الشهادات اللازمة من وزارة التعليم قادرة على تطبيق برامج التعليم غير النظامي و دروس باللغة الأم للأطفال. وبالنسبة للأطفال في سن التعليم الإلزامي، لا يمكن تنظيم هذه البرامج التدريبية إلا لأيام وساعات لا تتطابق مع برنامج التعليم الرسمي.

## ما هي إجراءات التسجيل؟



للأطفال الذين يعيشون في المراكز الحضرية



يجب على الآباء تسجيل أطفالهم في المدارس القريبة من منطقة سكنهم.



بالنسبة للأطفال الذين يقيمون في منشآت الاستضافة المؤقتة



منسقو تعليم اللاجئين في كل مركز استضافة سيبلغون أولياء الأمور عن المدرسة التي سيدرس فيها أطفالهم، فضلاً عن تزويدهم بتفاصيل الانتقال من وإلى مراكز الاستضافة.



وسيتطلب منسقو تعليم اللاجئين موافقة خطية من أولياء الأمور لنقل الأطفال على متن الحافلات التي ستقدمها المنظمة الدولية للهجرة (IOM)، برفقة مرافقين يتم اختيارهم.



وسيتولى منسقو تعليم اللاجئين جمع كل الوثائق اللازمة للتسجيل (مثل بطاقة اللجوء والبطاقة الصحية وشهادات متابعة الدراسة في بلد المنشأ، والموافقة على التنقل، الخ) وذلك لجميع الأطفال في مراكز الاستضافة المسؤولين عنها.



وسيقيم منسقو تعليم اللاجئين بتسليم جميع الوثائق المذكورة أعلاه إلى الشخص المسؤول عن تسجيل الأطفال في كل مدرسة.



الوثائق المطلوبة للتسجيل تشمل بطاقة طالب اللجوء (الحماية الدولية) للتلميذ، وكتيب اللقاحات والبطاقة الصحية الفردية للتلميذ (ΑΔΥΜ)، وكذلك وثائق الدراسة في بلد المنشأ (إن وجدت).

وعادة ما يكون مطلوباً تقديم شهادة تثبت مكان الإقامة، مثل عنوان الإقامة، إذا كان الشخص يقيم في منشأة استضافة منظمة أو عقد أو إيصال استئجار الشقة المستأجرة.



وفي حالة اللاجئين و طالبي اللجوء و النازحين الذين ليس في حوزتهم الوثائق المطلوبة سيكون مدرء المدارس على علم بهذا الخصوص، وسوف يوفر من يلزم من مساعدة ودعم.

## إن الوصول إلى المدارس الحكومية في اليونان لا يلزم اللاجئين بالبقاء في اليونان.

إن تعليم الأطفال اللاجئين متاح وإلزامي طوال فترة بقائهم في اليونان، وهو مفيد لهم لأنه يوفر لهم الاستقرار والانتظام. وبالإضافة إلى ذلك، سيتم منحهم شهادة متابعة دراسية عندما يغادرون اليونان.



تسهل وزارة التربية تسجيل أطفال اللاجئين في المدارس، حتى في حالات وجود نقص في الوثائق. ويجب على أولياء الأمور الذين ليس لديهم جميع الوثائق المطلوبة تسجيل أبنائهم في المدرسة، وسوف تدعمهم وزارة التربية في هذه المحاولة.

ومن أجل الحاق جميع أطفال اللاجئين بالمدارس التي تنظم صفوف استقبال في الساعات الصباحية، يمكن للوالدين التواصل مع مديري المدارس.

## متى يستطيع الأطفال متابعه العملية التعليمية ؟

لقد بدأت المدارس الصباحية بالفعل، في حين أن التسجيل في صفوف الاستقبال لفترة ما بعد الظهر تبدأ في منشآت الاستضافة المؤقتة المفتوحة.

لمزيد من المعلومات، يرجى الاطلاع على الرابط التالي:

<http://www.minedu.gov.gr/ekpaideusi/refug-educ>

والاتصال بعنوان البريد الإلكتروني التالي:

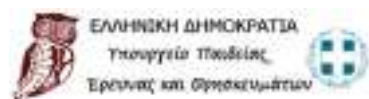
[info-refugee-education@minedu.gov.gr](mailto:info-refugee-education@minedu.gov.gr)

بالنسبة للموظفين الذين يعملون في منشآت الاستضافة، إذا كان لديهم أية أسئلة أو يحتاجون إلى مزيد من الدعم للتواصل مع أولياء الأمور والأطفال اللاجئين، يمكنهم الاتصال مع المجموعة اليونانية للعمل من أجل التعليم على الرابط التالي: [eswg.greece@gmail.com](mailto:eswg.greece@gmail.com)

شكرا جزيلا لتعاونكم!

كانون الأول / ديسمبر 2017

بدعم من المفوضية الأوروبية  
UNICEF &



## التمكن من الوصول إلى التعليم

معلومات لموظفي منشآت الاستضافة وللآباء اللاجئين

