

**ΠΑΝΕΛΛΗΝΙΕΣ ΕΞΕΤΑΣΕΙΣ
ΗΜΕΡΗΣΙΩΝ ΚΑΙ ΕΣΠΕΡΙΝΩΝ ΕΠΑΓΓΕΛΜΑΤΙΚΩΝ ΛΥΚΕΙΩΝ
(ΟΜΑΔΑ Α΄)
ΚΑΙ ΜΑΘΗΜΑΤΩΝ ΕΙΔΙΚΟΤΗΤΑΣ
ΕΠΑΓΓΕΛΜΑΤΙΚΩΝ ΛΥΚΕΙΩΝ (ΟΜΑΔΑ Β΄)
ΠΕΜΠΤΗ 7 ΙΟΥΝΙΟΥ 2012
ΕΞΕΤΑΖΟΜΕΝΟ ΜΑΘΗΜΑ: ΟΙΚΟΔΟΜΙΚΗ
ΣΥΝΟΛΟ ΣΕΛΙΔΩΝ: ΤΕΣΣΕΡΙΣ (4)**

ΘΕΜΑ Α

Α1. Να χαρακτηρίσετε τις προτάσεις που ακολουθούν, γράφοντας στο τετράδιό σας, δίπλα στο γράμμα που αντιστοιχεί σε κάθε πρόταση, τη λέξη **Σωστό** αν η πρόταση είναι σωστή, ή τη λέξη **Λάθος** αν η πρόταση είναι λανθασμένη.

- α.** Στην μπατική τοιχοποιία χρειάζεται πάντα προσοχή ώστε να μην δημιουργούνται συνεχείς κατακόρυφοι αρμοί.
- β.** Κάθε επόμενη στρώση επιχρίσματος πρέπει να είναι πιο ισχυρή από την προηγούμενη πάνω στην οποία εφαρμόζεται.
- γ.** Κατά την τοποθέτηση δαπέδων το τελικό ύψος της επίστρωσης προκύπτει από το μεγαλύτερο πάχος των δαπέδων που θα χρησιμοποιήσουμε.
- δ.** Στα ξύλινα καρφωτά δάπεδα τα παρκέτα και οι λωρίδες δεν έχουν κατά μήκος των στενών πλευρών τους εντορμίες (εσοχές) και εκτορμίες (εξοχές), για την απόλυτη σύνδεση μεταξύ τους.
- ε.** Το πλάτος του φαναριού μιας κλίμακας πρέπει να είναι μικρότερο από 10 εκατοστά.

Μονάδες 15

Α2. Να περιγράψετε τον τρόπο συναρμογής της κάσας στις εξωτερικές πόρτες, ώστε να επιτυγχάνεται απόλυτη στεγανότητα από τα νερά της βροχής.

Μονάδες 6

Α3. Να αναφέρετε, ονομαστικά, τα κονιάματα ανάλογα με τη χρησιμοποιούμενη κονία.

Μονάδες 4

ΘΕΜΑ Β

B1. Ποιοι είναι οι λόγοι για τους οποίους χρησιμοποιούμε το δάπεδο;

Μονάδες 15

B2. Ποιοι είναι οι κυριότεροι λόγοι εμφάνισης των ρωγμών, που οφείλονται σε λάθη της σύστασης και της κατασκευής του ίδιου του επιχρίσματος;

Μονάδες 10

ΘΕΜΑ Γ

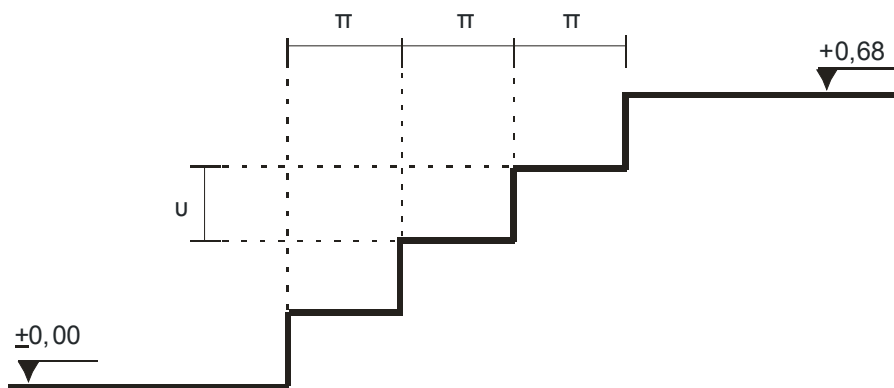
Γ1. Πώς διακρίνονται, ονομαστικά, οι τοιχοποιίες ανάλογα με τα υλικά κατασκευής τους;

Μονάδες 5

Γ2. Να αναφέρετε πέντε (5) σημεία τα οποία απαιτούν προσοχή στις επενδύσεις με εμφανή τούβλα.

Μονάδες 10

Γ3. Δίνεται το σκαρίφημα της κλίμακας κήπου που συνδέει δύο (2) επίπεδα υψομετρικής διαφοράς $\Delta H = 68$ εκατοστά. Να υπολογιστεί το πάτημα (π) της κλίμακας χρησιμοποιώντας τον κανόνα βηματισμού. Η κλίμακα αποτελείται από τρία (3) πατήματα.



Μονάδες 10

ΘΕΜΑ Δ

Δίνεται το σκαρίφημα της κάτοψης και της όψης ισόγειας αποθήκης από φέρουσα λιθοδομή πάχους 0,50μ με ύψος

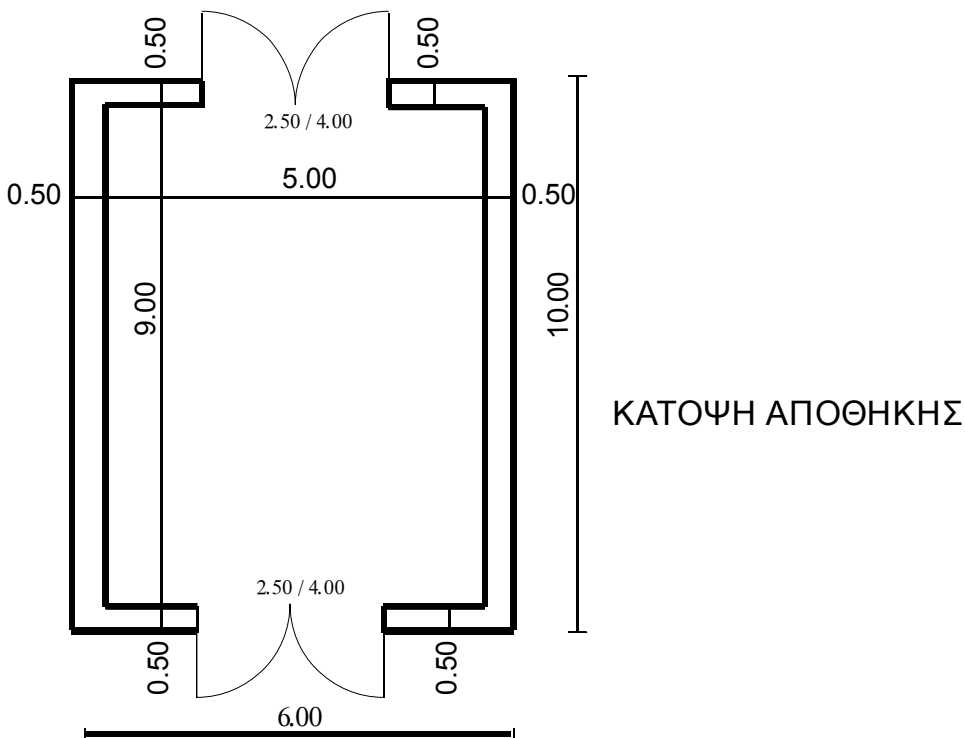
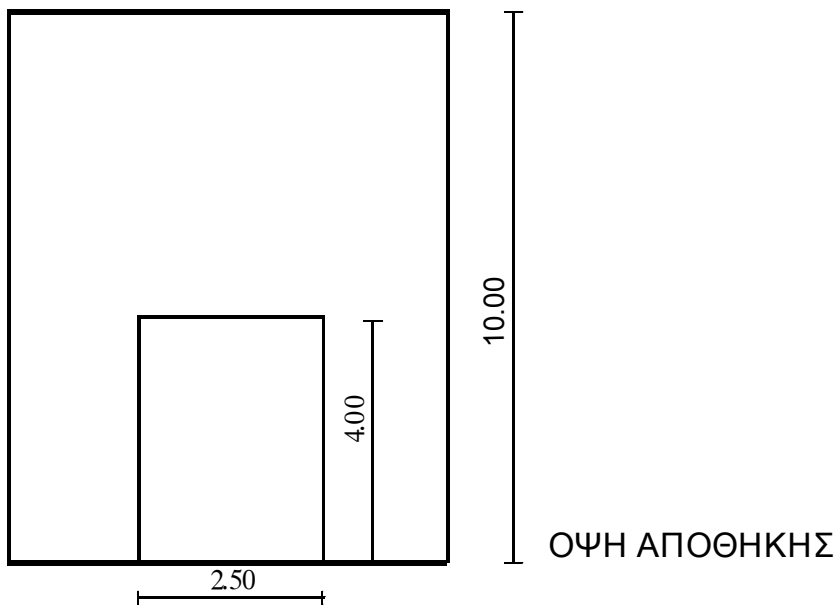
ΑΡΧΗ 3ΗΣ ΣΕΛΙΔΑΣ

10,00μ και με δύο ανοίγματα θυρών, διαστάσεων 2,50μ X 4,00μ το κάθε ένα.

Για την πραγματοποίηση της δεύτερης στρώσης τριφτού επιχρίσματος με ασβεστοκονίαμα αναλογίας 1/2,5 έγινε παραλαβή 3,50μ³ πολτού ασβέστη και 12,00μ³ άμμου.

Για την παρασκευή 1μ³ ασβεστοκονιάματος 1/2,5 απαιτούνται:

Πολτός ασβέστη 0,36μ³
Άμμος 0,90μ³.



Ζητούνται:

Δ1. Να υπολογίσετε πόσα μ^3 επιχρίσματος απαιτούνται για την εφαρμογή της δεύτερης στρώσης τριφτού επιχρίσματος πάχους 0,02μ εσωτερικά και εξωτερικά της λιθοδομής του κτιρίου.

Μονάδες 13

Δ2. Να υπολογίσετε αν οι ποσότητες πολτού ασβέστη και άμμου, που παραλήφθηκαν, επαρκούν ή όχι.

Μονάδες 12

(Δεν θα επιχρισθούν οι λαμπάδες και το ανώφλι (πρόκι) των 2 ανοιγμάτων).

ΟΔΗΓΙΕΣ ΓΙΑ ΤΟΥΣ ΕΞΕΤΑΖΟΜΕΝΟΥΣ

1. Στο τετράδιο να γράψετε μόνον τα προκαταρκτικά (ημερομηνία, εξεταζόμενο μάθημα). **Να μην αντιγράψετε** τα θέματα στο τετράδιο.
2. Να γράψετε το ονοματεπώνυμό σας στο πάνω μέρος των φωτοαντιγράφων αμέσως μόλις σας παραδοθούν. **Δεν επιτρέπεται να γράψετε** καμιά άλλη σημείωση. Κατά την αποχώρησή σας να παραδώσετε μαζί με το τετράδιο και τα φωτοαντίγραφα.
3. Να απαντήσετε **στο τετράδιό σας** σε όλα τα θέματα.
4. Να γράψετε τις απαντήσεις σας μόνον με μπλε ή μόνον με μαύρο στυλό ανεξίτηλης μελάνης.
5. Κάθε απάντηση τεκμηριωμένη επιστημονικά είναι αποδεκτή.
6. Να μη χρησιμοποιήσετε το χαρτί μιλιμετρέ.
7. Διάρκεια εξέτασης: τρεις (3) ώρες μετά τη διανομή των φωτοαντιγράφων.
8. Χρόνος δυνατής αποχώρησης: **10.00 π.μ.**

ΚΑΛΗ ΕΠΙΤΥΧΙΑ

ΤΕΛΟΣ ΜΗΝΥΜΑΤΟΣ